

## Ihre EASYCAD-Märkte



### KIND

- ✓ Neurologische Schädigungen
- ✓ Haltungsdefizite
- ✓ Sport



### SPORT

- ✓ Laufen
- ✓ Fußball
- ✓ Basketball
- ✓ Golf
- ✓ Leichtathletik
- ✓ Weitere



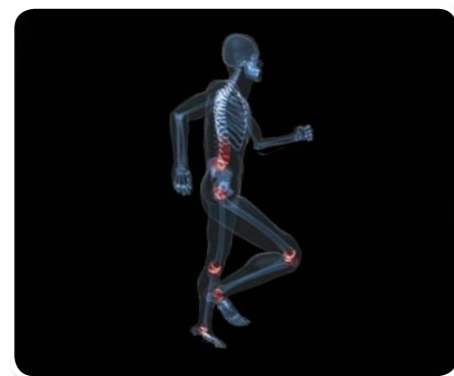
### SCHMERZ

- ✓ Rücken
- ✓ Kopf
- ✓ Fuß
- ✓ Knie



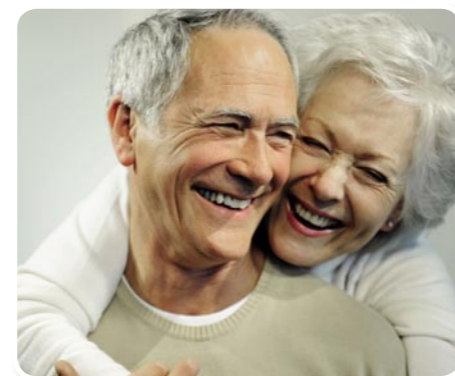
### ARBEIT

- ✓ Industrie
- ✓ Bau
- ✓ Reinraum
- ✓ Öffentliche Versorger
- ✓ Feuerwehr



### RHEUMA

- ✓ Stadium I
- ✓ Stadium II



### DIABETES

- ✓ Einlagen ab Risikogruppe Typ I
- ✓ Bettungen ab Risikogruppe Typ III

 **SPRINGER**

Fon: 030 - 49 00 03-0  
 Fax: 030 - 49 00 03-11  
 info@springer-berlin.de  
 www.springer-berlin.de

**NEU: KONZEPTE  
 RHEUMA UND DIABETES**

Nutzen Sie Ihre Marktchance  
 mit EASYCAD-Fräsung

**EASYCAD**



**0,00%** Investitionsrisiko  
**0,00%** Personalrisiko  
**0,00%** Auslastungsrisiko

**100%** Individualität  
**100%** Reproduzierbarkeit  
**100%** Qualitätsstandard

 **SPRINGER**

# Ihr Markt



## ➤ MESSEN UND VERWALTEN

### MESSUNG

- ✓ 2D Fußscan
- ✓ Pedographie

### KUNDENDATEN

- ✓ Einfache Verwaltung ohne doppelte Eingabe
- ✓ Schnittstellen zu anderen Programmen
- ✓ Transparente Dokumentation aller Vorgänge



## ➤ ANALYSIEREN UND BERATEN

### ANALYSE- UND BERATUNGSMODULE

- ✓ Leitfaden mit allen relevanten Anamneseparametern
- ✓ Automatisierter Analysebericht mit hauseigenem Logo
- ✓ Beispielmessungen zur Veranschaulichung
- ✓ NAVIGATOR legt optimales Modell für Konstruktion fest

### KIND, SPORT, SCHMERZ

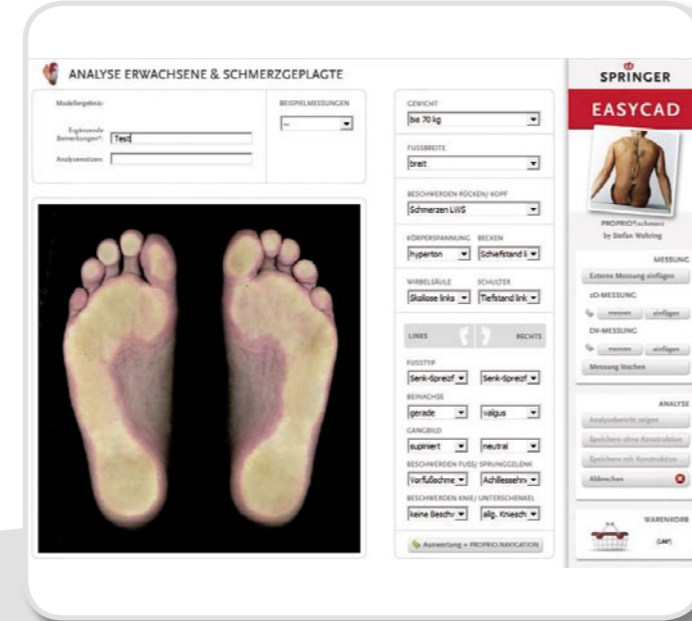
- ✓ Vollständige PROPRIO-Modellbibliothek im Hintergrund

### RHEUMA

- ✓ Funktionstests bestimmten Stadium I, II oder III
- ✓ NAVIGATOR schlägt passende Module vor

### DIABETES

- ✓ Befunderhebung orientiert an der AG Fuß der DDG
- ✓ Bettungsbau für leichte bis mittelschwere Risikogruppen



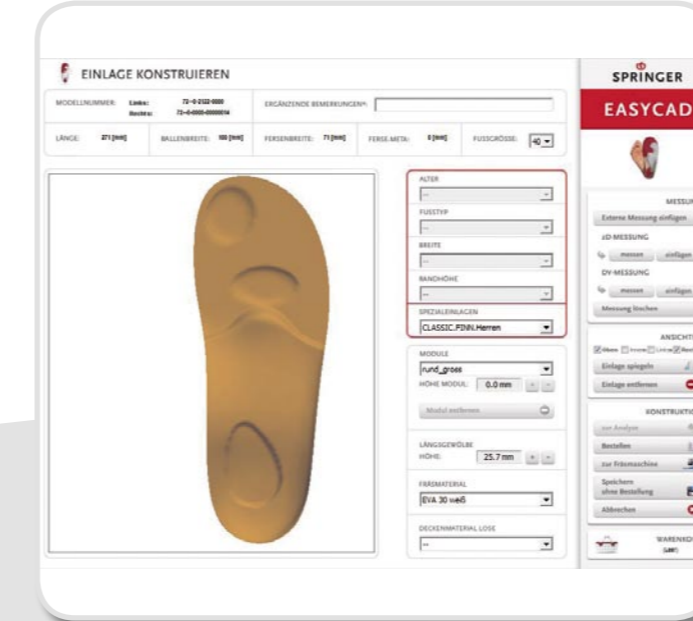
## ➤ EINFACH UND INDIVIDUELL KONSTRUIEREN

### BIBLIOTHEK BASISMODUL

- ✓ Konservative und sensomotorische Basismodelle für Kinder, Sportler und Schmerzpatienten nach Fußtyp
- ✓ Eigene Modelle einlesbar

### INDIVIDUALISIERUNG

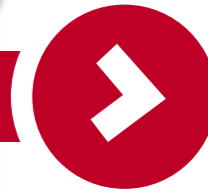
- ✓ Einfache Konstruktion in 4 Minuten
- ✓ Längsgewölbehöhe festlegen
- ✓ Module wie Tieferlegung, Pelotte, Retrocapitale, Stufe oder Zehensteg in Position und Ausformung variieren
- ✓ Große Materialvielfalt



## ➤ FERTIGEN LASSEN UND EINLAGEN WIRKEN

### LIEFERUNG

- ✓ Bestellnachweis für Zertifizierung
- ✓ Fertigung innerhalb von 3 Werktagen im SPRINGER.FRÄSZENTRUM
- ✓ Sehr feine Fräsqualität



# Ihr Erfolg

