

GP MOBILDATA WIFI

Kabelloses Innenschuh-Messsystem



► Mit dem Druckmesssystem GP Mobil-Data WiFi können Sie die plantare Druckbelastung im Schuh erfassen. Die flexiblen Messsohlen verfügen je nach Größe über 40 bis 64 Sensoren pro Sohle.

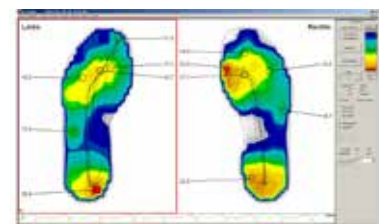
Die Daten werden per WLAN mit Hilfe eines kleinen Senders direkt zu Ihrem PC geschickt und dort gespeichert. Da keinerlei Kabel verwendet werden, ist die freie Beweglichkeit Ihres Kunden gegeben.

Die maximale Messfrequenz beträgt 200 Hz, so dass sportliche Bewegungen mit einem hohen Maß an Genauigkeit erfaßt werden können. Die Reichweite der Funkstrecke beträgt standardmäßig rund 15 m innerhalb von Gebäuden und 100 m im Freien. Mit einer zusätzlichen Antenne ist die Reichweite jedoch problemlos erweiterbar. Die Akkulaufzeit beträgt rund 8 Stunden.

Das Sohlenlayout ist individuell gestaltbar. Außerdem sind Sonderanfertigungen für spezielle Anwendungen wie etwa Stumpf-, Charcot- oder Sichelfuß möglich.

NEU:

- ✓ Kabelloser Einsatz dank WLAN
- ✓ inkl. 2 Jahre Garantie (+Kalibrierung)
- ✓ Spezieller Ausdruck bei Diabeteskontrollmessung gemäß GKV
- ✓ Darstellung der Druckmesswerte als Farbcode oder 3-dimensionales Druckgebirge
- ✓ Zeitliche Vor- und Rücklauffunktion der Druckmessung
- ✓ Definition von beliebigen Fußzonen mit Anzeige der Maximalwerte und Abbildung von Kraftkurven
- ✓ Farbausdruck der Druckmesswerte (Standard oder 1:1)
- ✓ Transfer der Daten in das Leistenkonstruktionsprogramm GP OptiCAD
- ✓ Transfer der Daten in das Einlagenkonstruktionsprogramm GP InsoleCAD



► Messergebnis mit MobilData



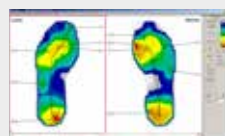
► MODA-WIFI-Sender



DIABETES

DRUCKMESSUNG

Spezieller Ausdruck bei Diabetes-Kontrollmessung gemäß GKV



SPORT

GP SPRUNG

Software zur differenzierten Analyse von Sprungkraft und -höhe unter realen Sportbedingungen

